



LA FÉDÉRATION WALLONNE DE L'AGRICULTURE

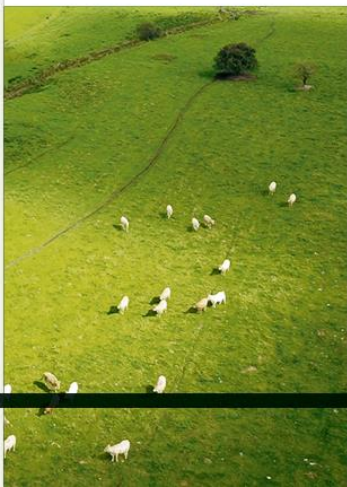
Fédération Wallonne de l'Agriculture
Chaussée de Namur, 47 | B-5030 Gembloux
Tél. : 081/60.00.60 | www.fwa.be

Le métier d'agriculteur
Aujourd'hui et demain

Par les agriculteurs, pour les agriculteurs.



LA FWA...
PAR LES
AGRICULTEURS
ET POUR LES
AGRICULTEURS !



LA FWA, qu'est-ce que c'est ?

POUR TOUS LES AGRICULTEURS !

La FWA défend tous les agriculteurs, quel que soit:

- leur mode de production
- leur mode de commercialisation
- la taille de leur exploitation
- leurs orientations technico-économiques

Un accompagnement sur mesure (individuel)

La défense du métier (collectif)

Politique

Information

Manifestation

LA FWA, qu'est-ce que c'est ?

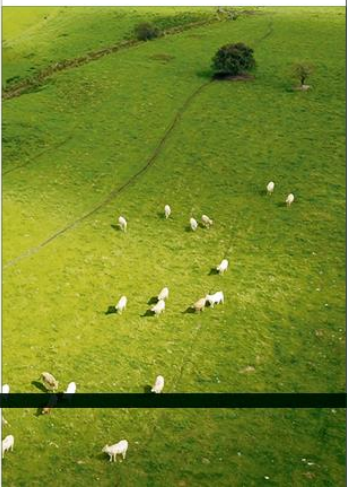




Le métier d'agriculteur

Une histoire de famille...

Évolution / Mondialisation
Choc des générations
Place des femmes
Contrats



© Pierre Collombert



Film : Au nom de la Terre



Comprendre le consommateur

Quantité ou qualité ? Santé ?

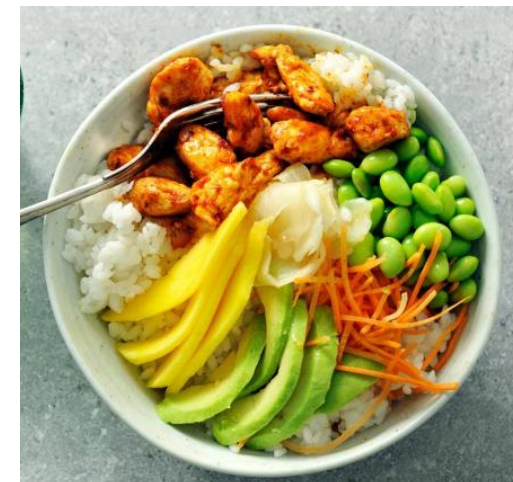
Aliments nouveaux ? Aliments traditionnels ?

Local? Crise covid

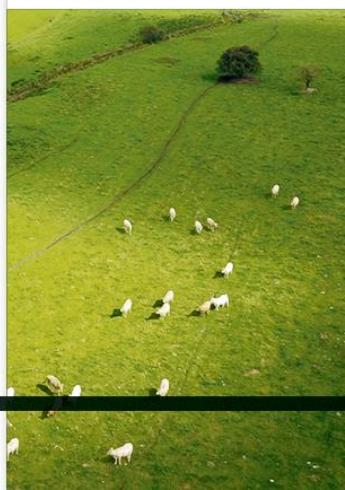
Moins cher ? Guerre Ukraine

Achat en ligne ?

➔ Dilemmes constants...



FWA





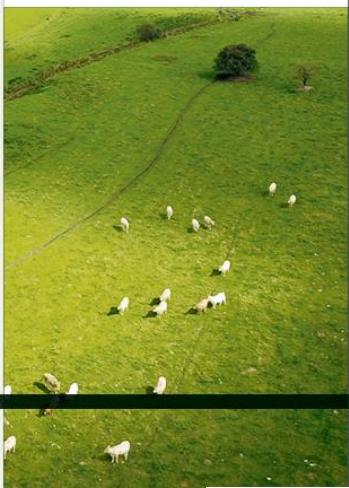
**Elevage d'ici ou
d'ailleurs...**

Liaison au sol

**Autonomie
fourragère**



FWA



Changement climatique

Dioxyde de
carbone
 CO_2

Méthane
 CH_4

Protoxyde
d'azote
 N_2O

En agriculture ?

Déforestation...

élevage...

épandage engrais...

Ça contribue beaucoup ?

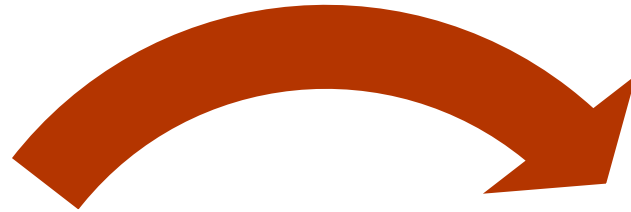
Mondial 13%
Wallonie 10%

44%
45%

82%
45%



Secteur agricole = climato-dépendant



Climat

Agriculture



Impacts multiples...

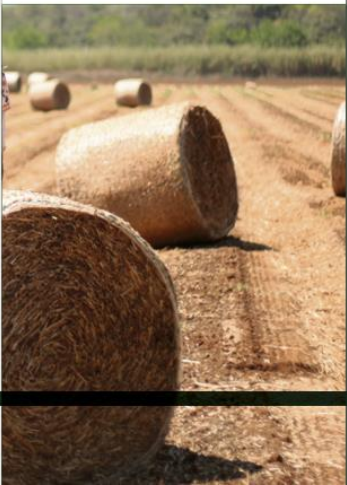
en grandes cultures

- perte rendement (verse, remplissage grain, maladies)
- inondations et coulées boueuses
- manque de période de gel nécessaire aux arbres fruitiers
- il faut aller chercher l'eau ! Système racinaire + ou - grand

➔ **Certaines cultures plus résilientes que d'autres**



FWA



Impacts multiples...

en grandes cultures

- perte rendement (verse, remplissage grain, maladies)
- inondations et coulées boueuses
- manque de période de gel nécessaire aux arbres fruitiers
- il faut aller chercher l'eau ! Système racinaire + ou - grand

➔ **Certaines cultures plus résilientes que d'autres**

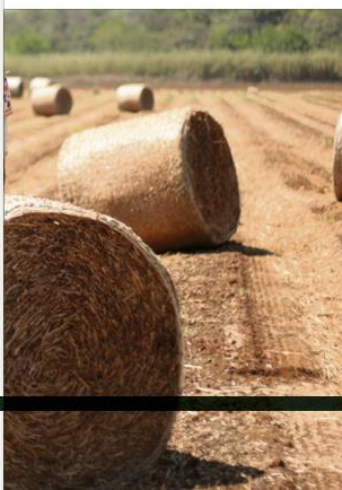


en élevage

- Adaptation des bâtiments d'élevage (ventilation, brumisateurs, ...)
- L'accès à l'extérieur
- Le pâturage et le fourrage
- Ombrager les prairies et parcours extérieurs volailles
- Restructurer son élevage



FWA



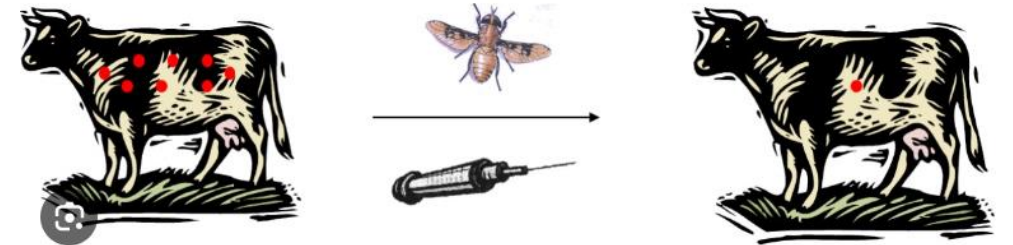


Impacts multiples

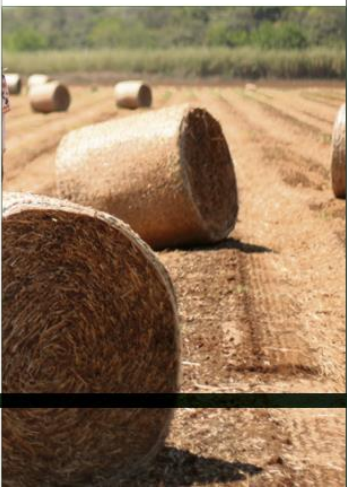
Maladies émergentes
+ de vecteurs
synchronisation

Gestion du calendrier
semis tard
récolte tôt
gestion effluents

Ressource sol
Ressource eau

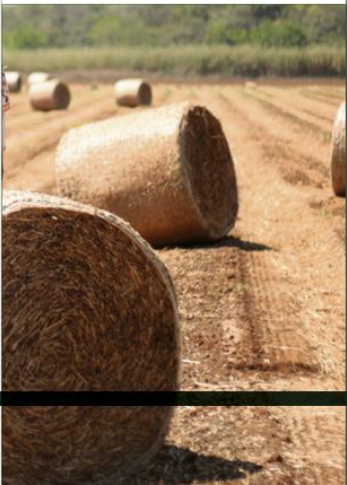


FWA



Et dans tout ce décor chaotique...

agriculture de dates
pas de droit à l'erreur
nombreux contrôles
charge administrative
prix pas rémunérateur
nouveaux règlements
perte de sens agronomique
perte de confiance...



Concurrence pour la terre agricole

Besoins de la société

- Se nourrir
- Se loger
- Développer une activité économique

Spéculation

Concurrence avec l'énergie

- agrivoltaïsme
- cultures énergétiques
(bioWanze, biométhanisation)

Le métier évolue, sa répartition dans l'espace aussi !

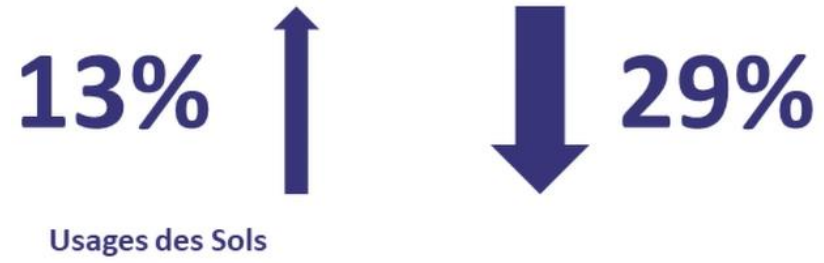


A photograph of two black and white cows in a lush green field under a blue sky with white clouds. The cow on the left is looking towards the camera, while the cow on the right is looking slightly to the side. A large white speech bubble is centered over the image, containing text.

Maiiiiiis ... Passons
aux solutions

L'agriculture contribue
aussi à absorber **29%** du
CO₂ émis par l'homme

Photosynthèse - Respiration



→ TERRES ÉMERGÉES = PUIITS NET DE CO₂

Climat

Agriculture

Secteur agricole = capable de séquestrer carbone

Les solutions apportées par le monde agricole

Séquestrer le carbone et mesurer son impact

Economie circulaire

Produire de l'énergie renouvelable

Nouvelles technologies

Diminuer les intrants

Meilleure gestion de l'eau

Nouvelles filières

Couverture du sol

Et biodiversité !



FWA





Continuer à apprendre...



**Prendre soin de
ses animaux...**

**Transmettre à la
génération suivante...**



MERCI

DE VOTRE ATTENTION

Fédération Wallonne de l'Agriculture
Chaussée de Namur, 47 | B-5030 Gembloux
Tél. : 081/60.00.60 | www.fwa.be



FWA

Darms Lucie

lucie.darms@fwa.be

0476/842.776

**Mangez
wallon !**

Par les agriculteurs, pour les agriculteurs.